

Biotoptyp- und Nutzungstypen gem. Biotopverzeichnis Bayern (06B 03/2014)

- Fließgewässer**
  - F13 Deutlich veränderte Fließgewässer
  - F14 Mäßig veränderte Fließgewässer
  - F21 Graben, naturnah
  - F22 Graben mit naturnaher Entwicklung
- Stillgewässer**
  - S131 Eutrophe Stillgewässer, bedingt naturnah bis naturnah
  - S132 Eutrophe Stillgewässer, bedingt naturnah
  - S133 Eutrophe Stillgewässer, naturnah oder naturnah
- Ackerfelder**
  - A11 Intensiv bewirtschaftete Äcker ohne oder mit stark verarmter Segelvegetation
- Grünland**
  - G11 Intensivgrünland (genutzt)
  - G12 Intensivgrünland, brachgefallen
  - G21 Mäßig extensiv genutztes, artenarmes Grünland
  - G22 Mäßig extensiv genutztes, artenreiches Grünland
  - G24 Artenreiches Extensivgrünland
  - G25 Mäßig extensiv bis extensiv genutztes Grünland, brachgefallen
  - G221 Artenreiche seggen- oder birsenreiche Feuch- und Nasswiesen
  - G222 Artenreiche seggen- oder birsenreiche Feuch- und Nasswiesen
- Röhrichte und Großseggenriede**
  - R111 Schilf-Landröhrichte
  - R113 Sonstige Landröhrichte
  - R121 Schilf-Wasserrohrichte
  - R123 Sonstige Wasserrohrichte
  - R22 Kleinhöhrichte eutroper Gewässer
- Ufersäume, Säume, Ruderal- und Staudenfluren (Gras- und Krautfluren)**
  - K11 Artenarme Säume und Staudenfluren
  - K12 Mäßig artenreiche Säume und Staudenfluren frischer bis mäßig trockener Standorte
  - K13 Artenreiche Säume und Staudenfluren frischer bis mäßig trockener Standorte
- Feldgehölze, Hecken, Gebüsche, Gehölzkulturen**
  - B112 Mesophilie Gebüsche / Hecken
  - B13 Sumpfbüsche
  - B116 Gebüsche / Hecken stickstoffreicher, ruderaler Standorte
  - B212 Feldgehölze mit überwiegend einheimischen, standortgerechten Arten, mittlere Ausprägung
  - B222 Feldgehölze mit überwiegend gebietsfremden Arten, mittlere Ausprägung
  - B23 Feldgehölze mit überwiegend gebietsfremden Arten, alte Ausprägung
  - B31 Einzelbäume / Baumreihen / Baumgruppen mit überwiegend einheimischen, standortgerechten Arten, junge Ausprägung
  - B32 Einzelbäume / Baumreihen / Baumgruppen mit überwiegend einheimischen, standortgerechten Arten, mittlere Ausprägung
  - B33 Einzelbäume / Baumreihen / Baumgruppen mit überwiegend einheimischen, standortgerechten Arten, alte Ausprägung
  - B41 Streuobstbestände im Komplex mit intensiv bis extensiv genutztem Grünland, junge Ausprägung
  - B42 Streuobstbestände im Komplex mit intensiv bis extensiv genutztem Grünland, mittlere bis alte Ausprägung
  - B44 Streuobstbestände im Komplex mit artenreichem Extensivgrünland
- Waldmäntel, Vorwälder, spezielle Waldnutzungsformen**
  - W12 Waldmäntel frischer bis mäßig trockener Standorte
- Laub(misch)wälder**
  - L42 Schwarzerlen-Bruchwälder, mittlere Ausprägung
  - L43 Sumpfwälder, mittlere Ausprägung
  - L433 Sumpfwälder, alte Ausprägung
  - L512 Quellrinnen, Bach- und Flussauenwälder, mittlere Ausprägung
  - L71 Nicht standortgerechte Laub(misch)wälder einheimischer Baumarten, nicht standortgerechte Laub(misch)wälder gebietsfremder Baumarten
  - L72 Nicht standortgerechte Laub(misch)wälder einheimischer Baumarten
  - L73 Nicht standortgerechte Laub(misch)wälder gebietsfremder Baumarten
- Nadel(misch)wälder**
  - N71 Strukturreiche Nadelholzforste, junge Ausprägung
  - N72 Strukturreiche Nadelholzforste, mittlere Ausprägung
- Freiflächen des Siedlungsbereichs**
  - P11 Park- und Grünanlagen ohne Baumbestand oder mit Baumbestand junger bis mittlerer Ausprägung
  - P21 Privatgärten und Kleingartenanlagen, strukturreich
  - P22 Privatgärten und Kleingartenanlagen, strukturreich
  - P23 Sport-/Spiel-/Erholungsanlagen mit geringem Versiegelungsgrad
  - P41 Sonderflächen der Land- und Energiewirtschaft, befestigt
  - P42 Ruderalflächen im Siedlungsbereich, vegetationsarm / frei
  - P43 Ruderalflächen im Siedlungsbereich mit artenreichem Ruderal- und Staudenfluren
  - P44 Kleingebäude der Land- und Energiewirtschaft
- Siedlungsbereich, Industrie-, Gewerbe- und Sondergebiete**
  - X11 Dorf-, Kleinsiedlungs- und Wohngebiete
  - X12 Misch- und Kerngebiete
  - X13 Einzelgebäude im Außenbereich
  - X2 Industrie- und Gewerbegebiete
  - X3 Sondergebiete
  - X4 Gebäude der Siedlungs-, Industrie- und Gewerbegebiete
- Verkehrsfäche**
  - V31 Rad-/Fußwege und Wirtschaftswege, versiegelt
  - V32 Rad-/Fußwege und Wirtschaftswege, befestigt
  - V33 Rad-/Fußwege und Wirtschaftswege, unbefestigt und nicht bewachsen
  - V34 Rad-/Fußwege und Wirtschaftswege, unbefestigt und bewachsen
  - V51 Grünflächen und Gehölzbestände junger bis mittlerer Ausprägung entlang von Verkehrsflächen

Typ nach Biotopkartierung oder FFH-Lebensraumtyp (LRT) 05/2012, 03/2010

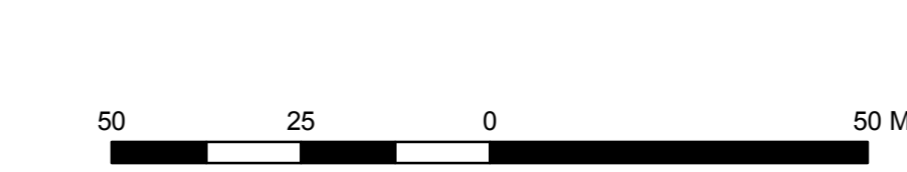
- G000K Mageres Altragsbestände und Grünlandbrachen
- G000K Artenreiches Extensivgrünland / Kein LRT
- G0510 Artenreiches Extensivgrünland / LRT 6510
- G000K Seggen- oder birsenreiche Nasswiesen, Sumpe
- G000K Landröhrichte
- LR610 Magerer Flachland-Mähwiese
- UA00K Baumgruppe / Baumreihe / Allee
- UD00K Einzelbaum
- VI00K Grundröhrichte / Kein LRT
- VI00K Kleinhöhrichte / Kein LRT
- VU310 Untere Wasser- und Schwimmblattvegetation / LRT 3150
- W010F Auwälder mit *Alnus glutinosa* und *Fraxinus excelsior*
- W000K Bruchwälder
- W000K Feuchtbüsche
- W000K Hecken, naturnah
- W000K Gewässer-Siegelgehölze, linear
- W000K Feldgehölze, naturnah
- W000K Sumpfwälder / Kein LRT
- W000K Streuobstbestände (ohne geschützten Unterwuchs)
- W000K Mesophile Gebüsche, naturnah

nach Art. 23 BayNatSchG / § 30 BNatSchG geschützter Biotoptyp

- Bezugsräume**
  - 1 Aurachau
  - 2 Wehketten und Seitentaler der Aurach / BN-Biotop
  - 3 Wälder südöstlich von Herzogenaurach
  - 4 Landwirtschaftlich genutztes Offenland
  - 5 Siedlungsbereich
- Grenze der Bezugsräume**

**Schutzgebiete**

- Landschaftsschutzgebiet**
  - geschützter Landschaftsbestandteil
- Archiv der Natur- und Kulturgeschichte (Denkmal)**
- Archiv der Natur- und Kulturgeschichte (Verdachtsfläche)**
- Baudenkmal**



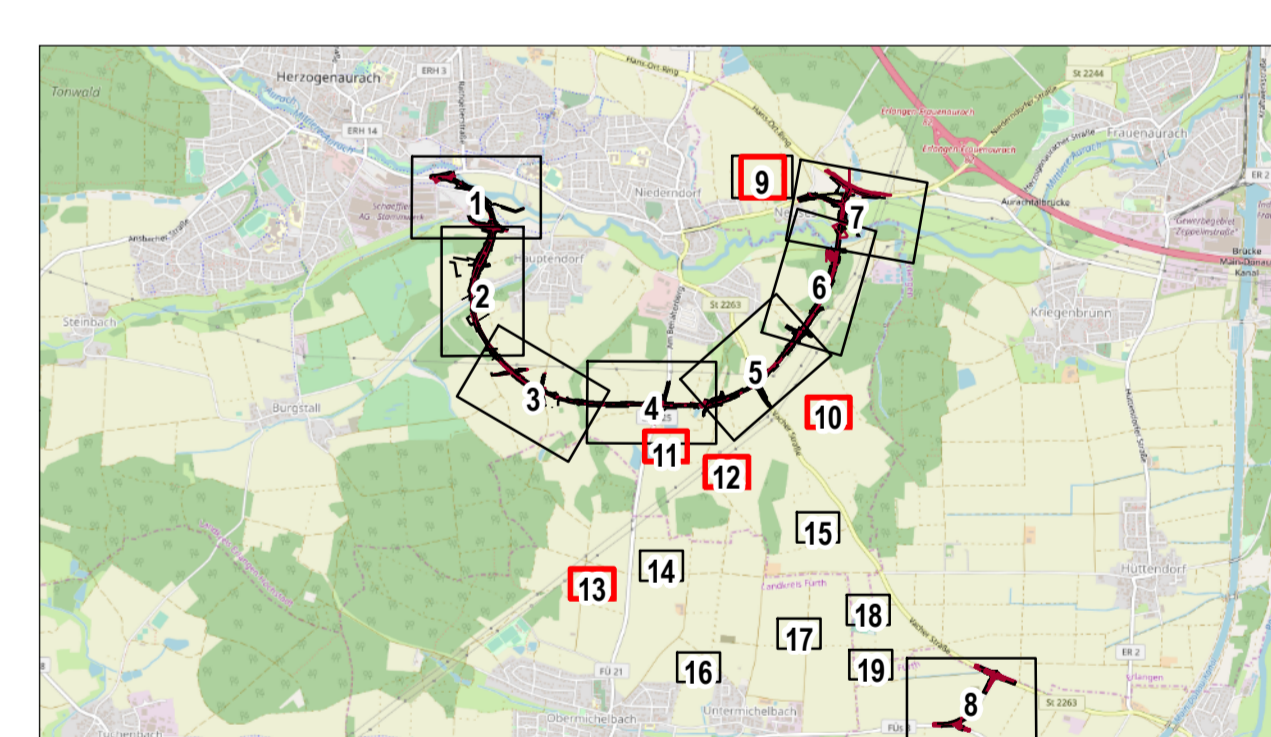
- Leit- und Sperrrichtungen**
  - Biotoschutzzaun
  - Amphibieleitrichtung
  - Irritationsschutzwand
- Anlage**
  - Nist- und Fledermauskästen
  - Bühstufen
  - Acker
  - Brache
  - Altrags
  - Extensivgrünland
  - Feldgehölz
  - Reptilienmaier
  - Aufwertung Zaunedeckse
  - Röhricht
  - Hochstaudenflur
  - Feuchtes Extensivgrünland
  - Auengehölz
  - Flutmulde
- Entwicklung**
  - Sicherung von Altholzbeständen
  - Renaturierung eines Stillgewässers
- Gestaltung**
  - Straßenbegleitgrün
  - Straßenbegleitgehölz
  - Waldböden
  - Waldsaum
  - Dornstrauch
  - Einzelbaum
  - Obstbaum
- Technische Planung**
  - Entsiegelung
  - Versiegelung/Brücke
  - Baufeld
- Sonstige Pflanzen**
  - Untersuchungsgebiet
  - Gemarkungsgrenze
  - Flurstücksgrenze
  - Flächen aus dem Ökoflächekataster
  - Überschwemmungsgebiet (HQ100)
  - Vergrämnungs- / Umsiedlungsfläche (Zaunedeckse)
  - Höhlenbaum
  - zu fallender Höhlenbaum
  - Tabufläche
  - Planung

**Maßnahmenkennung**

- 11 A 22 Index
- Maßnahmentyp
- Maßnahmennummer

**Erläuterung Index**

- CEP Artenschutzrechtliche Maßnahme zur Erhaltung der ökologischen Funktion der Fortpflanzungs- und Ruhestätten (continuous ecological functionality)
- 1 V Biotoschutzzaune und Tabuflächen
- 2 V Zeitliche Beschränkung von Rodungsarbeiten und Bauelfreiaräumung
- 3 V Holzung von Höhlen- und Biotoptäumen unter Umweltbegleitung
- 4 V Vergrämung der Zaunedeckse mit Rückwanderungsschutz
- 5 V Umsiedlung der Zaunedeckse mit Rückwanderungsschutz
- 6 V Temporäre Lebensraumaufwertung mit Verbundzäunen für die Zaunedeckse
- 7 V Errichtung einer Irritations- und Kollisionschutzwand an der Waldrändern südlich des Liltebachs
- 8 V Vorgezogene Entfernung von Gehölzstrukturen innerhalb geeigneter Winterhabitate für Amphibien
- 9 V Anlage einer Amphibieleitrichtung mit Kleintierdurchlässen nördlich des BN-Biotops (Bau-km Bau-km 3+200 - 3+480) und westlich der Kläranlage (Bau-km 4+150 - 4+600)
- 10 V Vermeidung eines Eintrags von Schwebstoffen in die Mittel- und Altrach
- 11 V Vermeidung des Einsatzes schwerer Maschinen auf nassen Böden in Verbindung mit der Verwendung druckmindernder Auflagen
- 12 A 22 Anbringung von 80 Fledermauskästen und 60 Vogelnistkästen in geeigneten Waldbeständen innerhalb des Untersuchungsgebietes
- 13 A 22 Sicherung von naturnahen Laub- und Mischwaldbeständen
- 14 A 22 Schaffung neuer Verbundstrukturen zwischen den Feuchtbereichen an der ERH 25 und nördlich der Kläranlage
- 14.1 A 22 Gehölzplantzung mit Altragsaum
- 14.2 A 22 Anlage von Groß- und Kleinröhrichten
- 14.3 A 22 Entwicklung extensiver (Feuchtwiesen)
- 14.4 A 22 Renaturierung eines Wehlers
- 14.5 A 22 Entwicklung einer Hochstaudenflur
- 14.6 A 22 Anlage eines Stillgewässers
- 15 A 22 Strukturierung der Feldflur östlich und südlich von Herzogenaurach
- 15.1 A 22 Anlage von Bühstufen in der Feldflur zwischen Herzogenaurach und Obermichelbach
- 15.2 A 22 Anpflanzung einer Hecke mit Altragsaum südlich des Hans-Ort-Ringens durch
- 15.3 A 22 Anlage von Blüh- und Bracheflächen im Wechsein mit ökologischem Getreideanbau südlich und nördlich des Hans-Ort-Ringens
- 15.4 A 22 Gehölzplantzung mit Altragsaum westlich des BN-Biotops und westlich von Hauptendorf
- 15.5 A 22 Aufwertung des Aurachgrundes
- 15.6 A 22 Pflanzung eines Auengehölzes am Schiefmühlbach
- 15.7 A 22 Anlage einer Röhrichtfläche mit Flutmulde im Aurachgrund
- 15.8 A 22 Lebensraumaufwertung nördlich der Gälgenhofer Straße und Entwicklung eines Ersatzhabitates für die Zaunedeckse westlich der Kläranlage
- 15.9 A 22 Gehölzplantzung mit Altragsaum westlich der Kläranlage
- 16 A 22 Entwicklung einer Extensivwiese mit offenen Rohbodenstellen westlich der Kläranlage
- 16.1 A 22 Einbindung der Straße in das Landschaftsbild
- 16.2 A 22 Pflanzung von Straßenbegleitgehölzen
- 16.3 A 22 Ansaat von Landschaftsrasen
- 16.4 A 22 Aufbringung des Waldböden auf den Böschungen innerhalb des Waldes



Ehrenvorsitzende		ANUVA GmbH Stadt- und Umweltsplanung Nordpark 88 90411 Nürnberg Tel.: 09114605872 email: info@anuva.de internet: www.anuva.de		Datum		Zeichen	
ANUVA		ANUVA GmbH Stadt- und Umweltsplanung Nordpark 88 90411 Nürnberg Tel.: 09114605872 email: info@anuva.de internet: www.anuva.de		bearbeitet: Jan. 2020		Weinert	
				geprüft: Jan. 2020		Weinert	
				Nürnberg, den 25.01.2020			
				[Signature]		(Exp.-Stell. Klaus Albrecht)	

Nr.	Art der Änderung	Datum	Zeichen

## FESTSTELLUNGSENTWURF

Vorbereitender:	herzo	Marktstr. 11 90714 Herzogenaurach Tel.: 0911 9111-110 E-Mail: info@herzo.de	Maßnahmenplan
STADT HERZOGENAUACH			Maßstab: 1 : 1.000

**Ortsumfahrung Niederdorf - Neuses**

aufgestellt:  
Stadt Herzogenaurach

[Signature]

Herzogenaurach, 01.07.2020

Unterlage / Blatt-Nr.: 9.2/9 - 14